



Cartilha Ambiental do

Caminho Darwin

Vamos conhecer o Caminho Darwin e descobrir os segredos da natureza!



SEJAM BEM-VINDOS!

O Ecoarte no Caminho Darwin é um projeto socioambiental, que une arte e ecologia, de forma inclusiva e democrática, com o objetivo de promover a valorização e o uso sustentável do patrimônio cultural do Circuito Turístico Caminhos de Darwin.

Desde 2020 o projeto tem realizado melhorias no Núcleo Darwin visando incrementar a visitação e incentivar a educação ambiental no espaço, fornecendo bens e serviços culturais.

O Projeto Ecoarte no Caminho Darwin conta com o apoio da Prefeitura Municipal de Niterói e da Secretaria Municipal das Culturas (SMC), por meio do edital de Incentivo Fiscal SMC/FAN No 01/2022.



ORGANIZAÇÃO:

Bruna Galassi



COLABORAÇÃO NO TEXTO:

Bruna Galassi
Géssica Pessoa
Hannah Marchon
Jacqueline Ribeiro
João Alves
Marcello Faria
Millena Dias
Marcus Cambra



ILUSTRAÇÃO:

Hannah Marchon



DESIGNER:

Géssica Pessoa



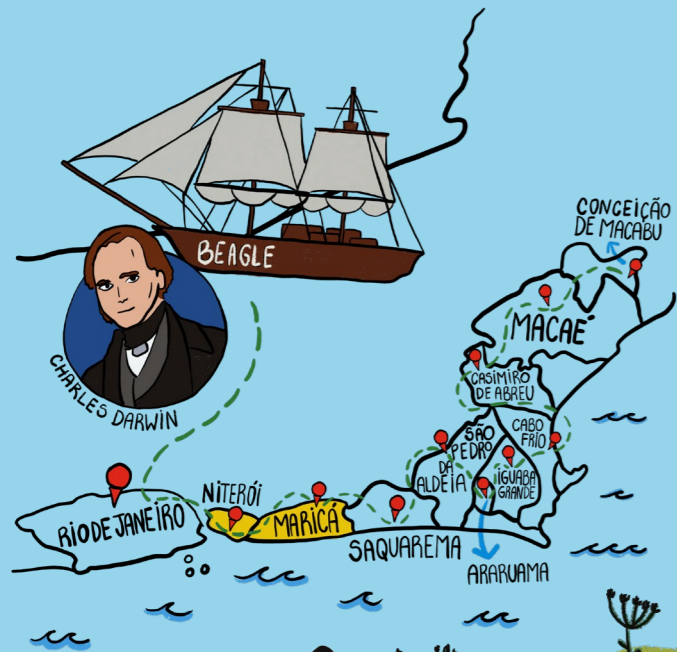
REVISÃO:

Luiz Claudio Costa

Cartilha Ambiental do Caminho Darwin.
Ecoarte Produções, 2024.



Vamos conhecer o Caminho Darwin e descobrir os segredos da natureza!



Quem foi o cientista famoso que passou por aqui em 1832?

Como sabemos que a Serra da Tiririca existe há 180 milhões de anos?



O que posso fazer para ajudar a proteger a natureza?



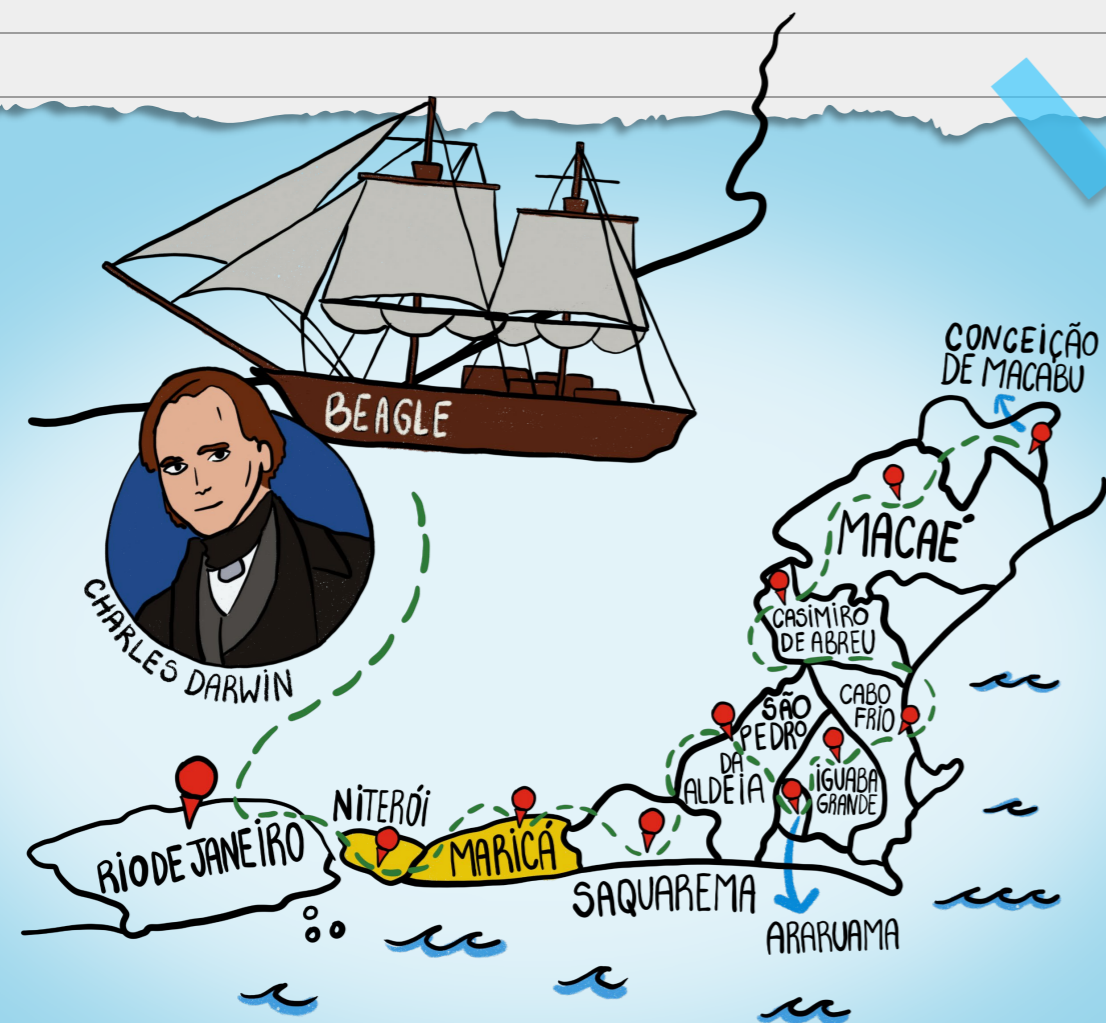
Qual o nome dessa unidade de conservação?

O que devemos fazer se encontrarmos um animal na trilha?

Dá onde vem a água da nossa casa?

História do Caminho Darwin

Chegamos no Circuito Turístico Caminho de Darwin, um patrimônio cultural e ambiental da nossa cidade. Você sabia que o naturalista inglês Charles Darwin passou por aqui em 1832, após descer do navio Beagle no Rio de Janeiro? Ele estava em uma expedição muito importante para registrar os elementos da nossa natureza, o que contribuiu para sua Teoria da Evolução das Espécies (1859).



O QUE É UM PATRIMÔNIO?

É um conjunto de bens de grande valor para pessoas, comunidades, nações ou para toda a humanidade.

O Parque Estadual da Serra da Tiririca

Agora estamos no Parque Estadual da Serra da Tiririca! Criado em 1991 a partir de pedidos da sociedade organizada e dos ambientalistas.

Uma unidade de conservação (parque) é uma área protegida por lei, com o objetivo de preservar e recuperar a natureza. Em um Parque não podemos danificar, trazer e nem levar nada.



ATIVIDADES PERMITIDAS

- ✓ Recreação;
- ✓ Turismo ecológico;
- ✓ Esporte;
- ✓ Pesquisa;
- ✓ Educação.

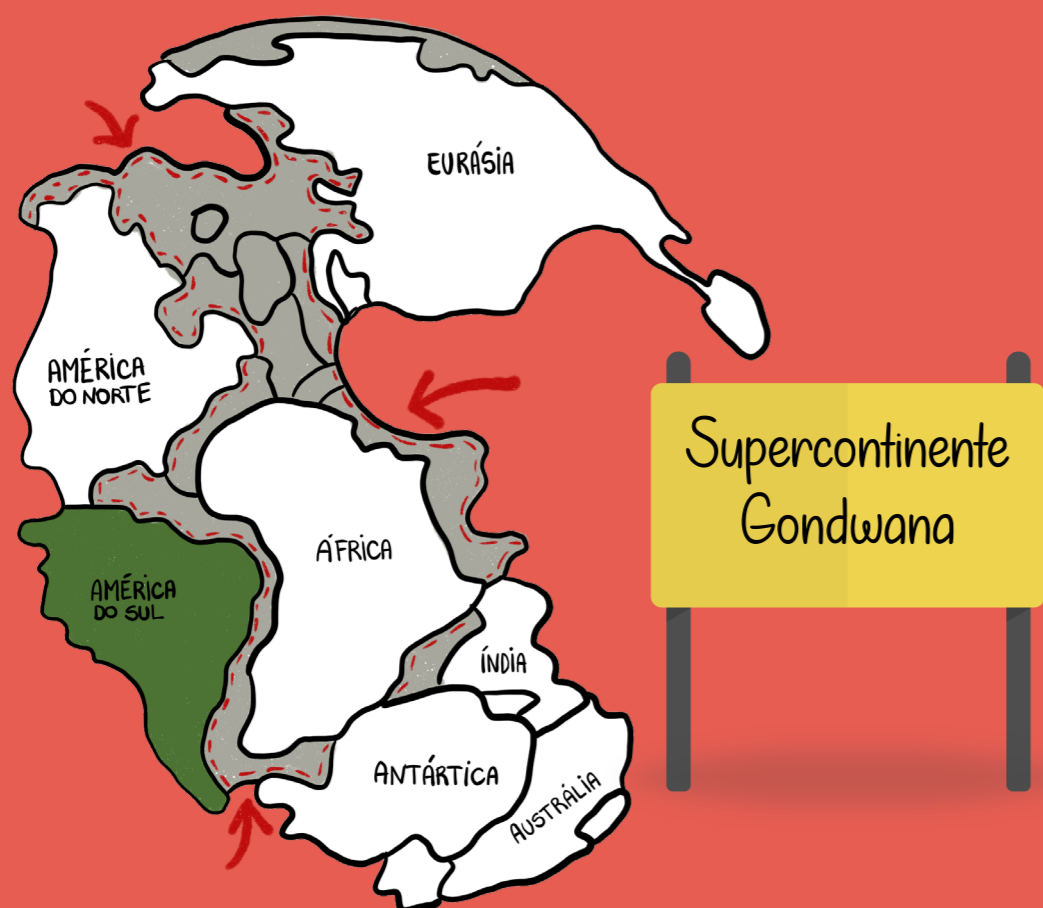


ATIVIDADES NÃO PERMITIDAS

- ✗ Colher alimentos;
- ✗ Coletar plantas;
- ✗ Caçar animais;
- ✗ Riscar pedras e árvores.

Geodiversidade da Serra da Tiririca

No relevo da Serra da Tiririca, formado aproximadamente há 20 milhões de anos, encontramos rochas mais antigas. O granito e os gnaisses foram gerados há cerca de 560 milhões de anos, durante as colisões continentais na formação do Supercontinente Gondwana.



O QUE É GEODIVERSIDADE?

É a diversidade dos elementos sem vida na natureza e os seus processos formadores, tais como: rochas, minerais, fósseis, relevos, solos, águas superficiais e subterrâneas.

Referência: Geoparque Costões e Lagunas do RJ e o Projeto Caminhos Geológicos UERJ

A Floresta é a casa dos animais



Estamos na trilha da Nascente Charles Darwin, que é a casa dos animais. Ande devagar e não saia do caminho para não assustá-los. Lembre-se, somos apenas visitantes! Quando encontrar um animal:

- Não grite e deixe ele terminar a sua travessia;
- Não saia da trilha para não pisar nos animais;
- Tome cuidado onde põe a mão;
- Não se aproxime demais para tirar fotos pode assustá-los.

Os bichos ajudam a floresta levando sementes para longe e polinizando as flores.

ALGUNS DOS ANIMAIS QUE MORAM AQUI:

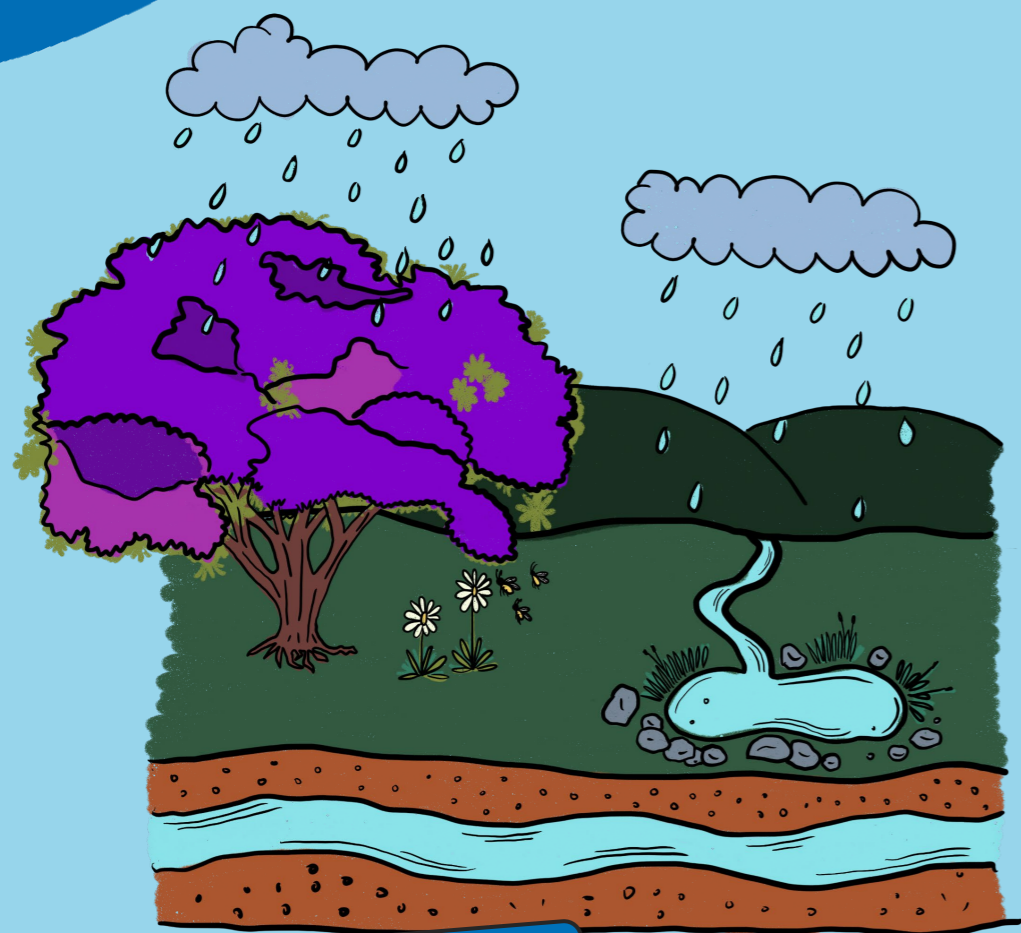
Tamanduá-mirim, bicho-preguiça, mico, jiboia, teiú, gavião-urubu, coruja-orelhuda, beija-flor, borboletas e abelha nativa.



A Mata Atlântica é uma fábrica de água

É da floresta que vem a água que bebemos! A água da torneira da nossa casa vem de um reservatório que é abastecido pelos rios, que são formados por nascentes de água.

Essa floresta de Mata Atlântica abriga mais de 1.000 espécies de plantas, como o Ipê amarelo, Pau Brasil e a Quaresmeira.



O QUE É O CICLO DA ÁGUA?

É o caminho que a água faz. Ela sobe para o céu e depois desce como chuva! A água da chuva, então, retorna para a terra, podendo seguir diferentes caminhos, como voltar para lagos e rios ou infiltrar-se no solo, que pode formar um lençol freático e fazer brotar as nascentes.

Preserve a Natureza

Agora que você já conhece bem a trilha do Caminho Darwin, no Parque Estadual da Serra da Tiririca, te convido a nos ajudar a preservar o nosso meio ambiente.



Deixe as plantas, rochas e animais aqui, que é o lugar delas;



Os animais silvestres não podem ser alimentados porque eles ficam doentes;



Leve o lixo da trilha de volta para a casa;



Deixe os animais silvestres livres! Os pássaros não vivem em gaiolas!



Avise que soltar balões é crime! Pode causar incêndios na mata;



Avise que pipa com linha de cerol ou linha chilena machuca os pássaros!



Descarte o lixo só no dia certo da coleta pública para evitar enchentes!



Não jogue o lixo na rua próximo aos bueiros, porque vão para os rios!



Quando for à praia, leve o seu lixo de volta para casa.



Conte para todos os amigos tudo que viu e aprendeu nesse passeio!



Gostou do conteúdo?

Aponte a câmera do seu celular para o QR CODE e saiba mais sobre o Caminho Darwin.

www.ecoarteproducoes.com.br





Parceria:



inea instituto estadual
do ambiente

Secretaria de
Ambiente e
Sustentabilidade



GOVERNO DO ESTADO
RIO DE JANEIRO



Realização:



NITERÓI
SEMPRE À FRENTE

450
Anos

CULTURA É UM
DIREITO

